

- 子どもと一緒に出かけする場所がほしい。
- 親子でのんびり安心、安全に過ごしたい!
- 子育ての悩みを聞いてほしい。
- 子ども同士で遊ばせたい!
- まんのう町の子育て情報が知りたい。



そんな時!

子育て支援室

つどいのひろばひまわりにおいで下さい。

子育て支援ボランティア スタッフ一同
お待ちしております。

子育て支援室『つどいのひろばひまわり』は、地域の様々なボランティアの協力によって実施されています。お互い相手への感謝・思いやりをもって利用していきましょう。

子育て支援ボランティアは、安心安全な居心地のよい居場所づくりのために、養成講座を受講しています。

- ・子育て支援ボランティア養成講座
- ・子育て支援ホームヘルパー養成講座
- ・フォローアップ研修
- ・子育て支援ボランティア会



【問い合わせ先】

まんのう町 健康増進課

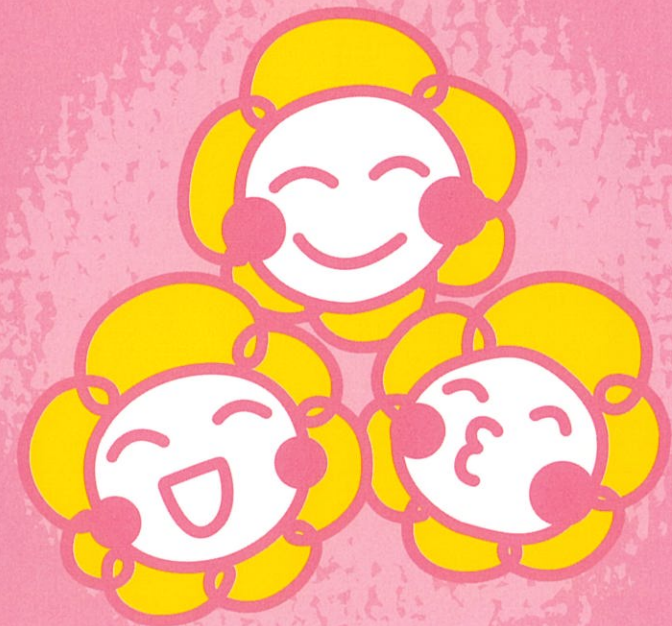
〒766-0015 香川県仲多度郡まんのう町長尾501番地1
TEL 0877-73-0126 FAX 0877-79-3276

社会福祉法人 まんのう町社会福祉協議会

〒769-0313 香川県仲多度郡まんのう町生間415番地1
TEL 0877-77-2991 FAX 0877-77-2992
ホームページ <http://www.manno-syakyo.jp/>

子育て支援室

つどいのひろば ひまわり



まんのう町

社会福祉法人
まんのう町社会福祉協議会

対象者 まんのう町にお住まいの保護者
(母・父・祖母・祖父)と
お子さん(主として概ね3歳未満)

時間 月曜日～金曜日
(祝日、年末年始、臨時休あり)
10時～15時

利用料 無料
※行事により参加費が必要です。



授乳室

ゆったりとすごせます。



玄関

くつをぬいでね!



多目的トイレ

おむつ交換台もあるよ。



ひまわりの1日(タイムスケジュール)

10時 開所

あそびタイム

お子さんの生活リズムに合わせて自由に
利用してください。

片付け

12時 お昼

お弁当タイム

○水分補給のための飲み物を持って来て
ください。

○お弁当タイム(12時～13時)は好きなお
弁当を持ってきて食べることができます。

13時

あそびタイム

○行事のある時はタイムスケジュールが異
なります。

14時55分 片付け

15時 閉所

室内

木材をふんだんにとり入れた室内。



毎月の行事



大きくなったかな

保健師による育児相談・計測

読み聞かせ

あめんぼさんの協力で絵本や歌、手あそび

ベビーマッサージ (有料)

助産師による親子でスキンシップ
産後の相談・育児相談もできます。

木で遊ぼう(木育の日)

積み木や木のおもちゃでみんなと遊びます。

もぐもぐの日 (有料)

栄養士による手作りおやつなどの試食
食育相談もできます。

リトミック (有料)

親子で音楽遊びやリズム遊びで楽しめます。

出張図書館

町立図書館による、絵本、育児書、
親子向けの本などの貸し出し、
図書利用カードも発行できます。

お誕生会

月末にその月に誕生日をむかえた
お子さんをお祝いします。

- 季節の行事や工作などもあります。
- 申し込みや別途参加費が必要な行事もあります。
- 行事の日程などは、毎月の行事予定で確認してください。